



شرکت پرشین پاژ

تامین و توزیع تجهیزات صنایع نفت، گاز و پتروشیمی
نیروگاهی، ساختمانی، آب، گاز و بخار

www.PersianPazh.com



به نام یزدان پاک

پرشین پاژ فعالیت تجاری خود را با هدف تامین لوازم مورد نیاز تاسیساتی طرح ها و پروژه ها با بیش از 10 سال سابقه آغاز نموده و در مدت فعالیت تجاری خود توانسته با بسیاری از شرکتها و موسسات خصوصی و دولتی ارتباط موثر و مستمری برقرار نموده و در روند اجرائی بسیاری از پروژه های بخش نفت، گاز، پتروشیمی پالایشگاهی صنعتی ساختمانی غذایی دارویی و کلیه تاسیسات کارخانجات صنعتی و نقش موثری ایفا نماید.

این مجموعه با برخورداری از کادری مجرب و روابط گسترده با کارخانجات معتبر تولید کننده و همچنین تجربه سالها فعالیت با پروژه ها و شرکتهای مختلف آمادگی خود را به شرح زیر اعلام می نماید.

- تامین تدارکات کالا با توجه به شرایط درخواست در کمترین زمان و مناسب ترین هزینه با کیفیت مطلوب و مشخصات منفی
- امکان سفارش ساخت در تدارکات بر اساس نیازها و خواسته های کارفرما
- ارائه پیشنهادات ریالی و ارزی مختلف با توجه به مقبولیت سازندگان مختلف داخلی و خارجی نزد کارفرما
- امکان مشاوره و همکاری در خصوص برآورد مبلغ اولیه پیمان پروژه های در حال تعریف
- امکان مشارکت در پروژه های EPC به عنوان تامین کننده کالا
- مشاوره در مورد وجود یا عدم وجود کالای مورد نظر در بازار داخلی و ارائه بهترین پیشنهاد جایگزینی کالا
- امکان واردات کالا با داشتن اطلاعات وسیع و همکاری گسترده با بازار خارج کشور



**SUPPLY AND EQUIPPING OF OIL & GAS INDUSTRIES
PETROCHEMICAL, POWER PLANT & CONSTRUCTIONAL
SUPPLIES OF WATER, GAS & STEAM**

PIPE & TUBE

لوله و تیوب



لوله کربن استیل CARBON STEEL PIPE

ASME B36. 10 از سایز 1/8 To 80"

و انواع لوله های آتشخوار از سایز 1/8 To 80"

لوله استنلس استیل STAINLESS STEEL PIPE

ASME B36. 19 از سایز 1/8 To 30"

انواع: SEAMLESS, (SAW, EFW, ERW & FBW) WELDED

با ضخامت های: SCH140, SCH160, XXS, 5S, 10S, 40S, 80S, SCH20,

SCH30, STD, SCH40, SCH60, XS, SCH5, SCH10, SCH100, SCH120

در شاخه ۶ متری و ۱۲ متری

متریال: بر اساس استاندارد ASTM: A179, A200, A209, A213, A249, A269,

A312, A333, A335, A358, A409, A671, A572, A691, A53, A106

در گریدهای مختلف



بر اساس استاندارد Carbon Steel Pipe

Grade: A25, A, B, X42, X46, X52, X56, X60, X65, X70, X80

و بر اساس استاندارد DIN

لوله استیل آلیاژی: شامل آلیاژهای نیکل، کرم، تیتانیوم، برنج، مس، سرب

و سایر استنلس ها Titanium, Chrome, Nickel, brass, Cupper, Zinc

لوله گالوانیزه Galvanized

لوله آهنی، چدنی یا چدن داکتیل Ductile Iron Pipe, Cast Iron Pipe

لوله غیر فلزی، پلی پروپیلن PP، پلی اتیلن PE، پلی بوتیلز، پلی وینیل کلراید

PVC, FRP و GRP

تیوب

انواع تیوب در WT x OD (قطر خارجی، ضخامت) و متریال مختلف بر اساس

استانداردهای متداول در دما و فشارهای بالا (High Pressure Tube)





VALVES

شیرآلات

انواع مختلف شیرآلات صنعتی در جنس های:

Brass	برنجی
Cast Iron	چدنی
Carbon Steel	کربن استیل
Alloy Steels	فولادهای آلیاژی
Stainless Steel	استنلس استیل
& Non-Metallic Types	و انواع غیرفلزی

بر اساس استانداردهای متریکال ASME / API / NACE / DIN

انواع اتصالات دو سر:

Screwed NPT	دنده
Socket Weld	سوکت
Butt Weld	جوشی
Flange RTJ	فلنجی



کلاس: 150#, 300#, 400#, 600#, 800#, 900#, 1500#, 2500#, 4500#

BALL VALVE	"1/2 TO 36"	شیر توپی
GATE VALVE	"1/4 TO 56"	شیر کشویی
GLOBE VALVE	"1/4 TO 56"	شیر بشقابی
CHECK VALVE	"1/4 TO 56"	شیر یکطرفه (خودکار)
BUTTERFLY VALVE	"1 TO 72"	شیر پروانه‌ای
PLUG VALVE		شیر چاقویی
CYLINDRICAL PLUG VALVE		شیر استوانه‌ای
TAPER PLUG VALVE		شیر مخروطی

انواع دیگر شیرآلات شامل:

NEEDLE VALVE	شیر سوزنی
PRESSURE RELIEF VALVE	شیر فشارشکن
SAFETY VALVE	شیر اطمینان
PINCH VALVE	شیر پینچ
DIAPHRAGM VALVE	شیر دیافراگمی
AIR VALVE	شیر هوا
DOUBLE BLOCK AND BLEED BALL VALVE	
PISTON VALVE, STOP VALVE, ANGEL VALVE	

شیر و منیفولد برای ابزار دقیق

VALVE AND MANIFOLD FOR INSTRUMENTATION
Size: "1/2 To 24"





INSTRUMENTATION TOOLS

ابزار دقیق

برقی، المنتی و پنوماتیک از نوع:

گیت ولو، گلوب ولو، سفتی ولو، نیدل ولو، چک ولو، باترفلای ولو از نوع سوکت، دنده، جوشی و فلنجدار در کلاس های و غیره. 150, 300, 600, 800, 900, 1500, 2500



ASTM: A216, A350, A351, A182, A105, A217

در آلیاژهای:

GRADE

WCB, LF2, LF1, F11, F22, F6, CR13, LCC, LCB, 304, 316, 321, CF8
CF8M, STL, A25, A, B, X42, X46, X52, X56, X60, X65, X70, X80

انواع فشارسنج ها PRESSURE SWITCH شامل:

بارومتر، پیرومتر، دیافراگمی، فانوسی و مدل های مختلف در انواع:

ABSOLUTE Pressure

GAUGE Pressure

DIFFERENTIAL Pressure

PREMIUM Performance

Multi Range / Multi Variable

Low Power Voltage Output

انواع وسایل اندازه گیری دبی و سرعت FLOW SWITCH شامل:

Magnetic Flow Transmitters

Magnetic Flow Tubes

Mass Flow Meters

Vortex

Differential Pressure Flow Measurement System



در انواع مختلف اوریفیس:

(Orifice) و ونتوری (Venturi) و انواع دیگر دبی سنج های مانند Electro Magnetiv Flow Meter و انواع دیگر Target Flow Meter و انواع سیستم های Ultrasonic Flow Meter, Pitot Tube و انواع دیگر

انواع عمق سنج ها (LEVEL SWITCH) شامل:

سیستم ها بر مبنای فشار شناوری Buoyancy و انواع سیستم ها و وسایل اندازه گیری گشتاور و توان شامل تر متر و دیگر وسایل مکانیکی

اندازه گیری و کنترل شامل:

Vibration Switch, Transmitter, Transducer, Controller / Recorder, Air Regulator, Control and Safety Valve, Isolating Valve, Gauge Glass, Connectors, Tube Fitting Cable





FITTING

Elbow, Street Elbow, LR Elbow, SR Elbow, 90 & 45
 Reducer Tee, Straight Tee
 Cross
 Cap
 Plug, Hex Head Plug
 Coupling, Half Coupling, Reducing Coupling, Boss, Welding Boss, Hexhead Bushing
 Union, Union Elbow, Union Tee, Male Female Union Female - Female Union
 Concentric Reducer, Eccentric Reducer, Female - Male Reducer
 SR Return, LR Return (180)
 Stub End, Stub In
 Insert, Reducer Insert
 Nipple, Swage Nipple, Hexagonal Nipples Reducing Hexagonal Nipples

اتصالات

زانویی
 سه راهی
 چهار راهی
 کپ
 درپوش
 کوپلینگ، بوشن
 مهره ماسور
 تبدیل
 برگشتی
 کف رینگ
 اینسرت
 نیپل

اولت ها شامل ساکولت، ولدلت و ...

Weldolet, Thredolet, Sockolet, Elbolet, Latrolet, Sweepolet
 Nipple-outlet, Later, Reinforced Branch Fittings, Special Forged Branch Fittings
 Tube Fitting, Instrumentation Connector (ابزار دقیق)

انواع اتصالات در جنس های مختلف:

کربن استیل، چدنی، برنجی، استنلس استیل و انواع فولادهای آلیاژی و انواع غیرفلزی اتصالات فوق در انواع دنده
 THREADED (THRD)
 SOCKET WELD (SW)
 BUTT WELD (BW)

با استاندارد متریکال ASTM

رده های گوناگون بر اساس استاندارد

ASME B16.9, ASME B 16.11 ASME B 16.20.1, ASME B 16.28
 #2000, #3000, #6000 در کلاس فشاری متنوع شامل:
 استاندارد DIN شامل: DIN2606, DIN2615, DIN2616, DIN2617, DIN2605



FLANGE

فلنج



Welding Neck (WN)

فلنج گلودار جوشی

Socket Welding Flange (WN)

فلنج سوکتی

Slip-on Flange

فلنج اسلیپون (صاف)

Blind (Blank) Flange

فلنج کور

Lap Joint (Van Srone) Flange

فلنج لب جوینت

Spectacle Flange

فلنج عینکی

Orifice Flange

فلنج اوریفیس

Threaded Flange (THRD)

فلنج دنده ای (پیچی)

Reducer & Expander Flange

فلنج تبدیلی

Flat Face (FF)

فلنج تخت

Raised Face (RF), Ring Joint Facing Flange
Line Spades and Spacer



جنس فلنج ها: کربن استیل، چدنی، برنجی، استنلس استیل و انواع فولادهای آلیاژی و انواع غیرفلزی.

ASME B16.47 و ASME B16.50

بر اساس استاندارد:

#2500 #1500 #900 #600 #400 #300 #150

در کلاس:

A105, A181, A182 GRADEF1, F2, F5, F9, F11, F12, F22, ASTM استاندارد

F304, F304L, F316, F316L, F321, F347, F348, F310, A350 GRADE LF1, LF2, LF3

DIN2630, DIN2631, DIN2632, DIN2633, DIN2634, DIN استاندارد

DIN35, DIN2543, DIN2544, DIN2545, DIN2527, DIN2500

SCH10, SCH20, SCH30, SCH40, SCH60, SCH80, SCH100 & STDSCH120, در رده های:

SCH40, SCH160, XS, XXS

سایزها 1/2" تا 72"





گسکت

GASKET

Spiral Wound Gasket, Ring Joint Gasket, Flat Gasket, Jacketed Gasket, Kampro File Gasket

گسکت های مذکور در جنس های مختلف:

Rubber, Graphite, Asbestos, Asbestos Free, Carbon Steel, Stainless Steel, Galvanized, RTFE

مطابق با استاندارد ASME در کلاس:

#150 #300 #400 #600 #900 #1500 #2500

و نیز بر اساس استاندارد DIN

گسکت نوع اسپیرال وند (Spiral Joint Gasket):

در فشارهای بالا و سایزهای مختلف در تمام استیل و یا فولادی / استیل با فیلتر گرافیتی و تفلونی

گسکت نوع اتصال رینگی (Ring Wound Gasket):

بر اساس استانداردهای ANSI ASME B16.20, API6A جهت اتصالات فلنج های نوع (Ring Type Joint RTJ) منطبق با استانداردهای MSS SP44, 6A API ANSI B16.5 با جنس استنلس استیل 304 / 316 و یا آهن نرم

انواع دیگر همچون گسکت های مقوایی، لاستیکی، سیلیکونی، فلزی، نمدی، فایبرگلاس و یا پلیمرهای پلاستیکی





www.PersianPazh.com

GALVANIZED FITTINGS AND PIPE

لوله و اتصالات گالوانیزه



با برندهای پرزیل، کره جنوبی و کانادا از سایز ۲/۱ اینچ الی ۶ اینچ



انواع اتصالات جوشی مانیسمان و درزدار از سایز ۲/۱ الی ۴۸ اینچ



انواع لوله های مانیسمان و درزدار از سایز ۲/۱ اینچ الی ۴۸ اینچ





www.PersianPazh.com

CAST IRON VALVES

شیرآلات چدنی

فلنج دار، کشویی، سوزنی، صافی، خودکار و فشارکاری
PN10 & PN16 از سایز ۱۴/۱.۱ اینچ الی ۲۴ اینچ



وگ ایران



فارآب ایران



میراب ایران



BUTTERFLY VALVES

شیرآلات پروانه ای

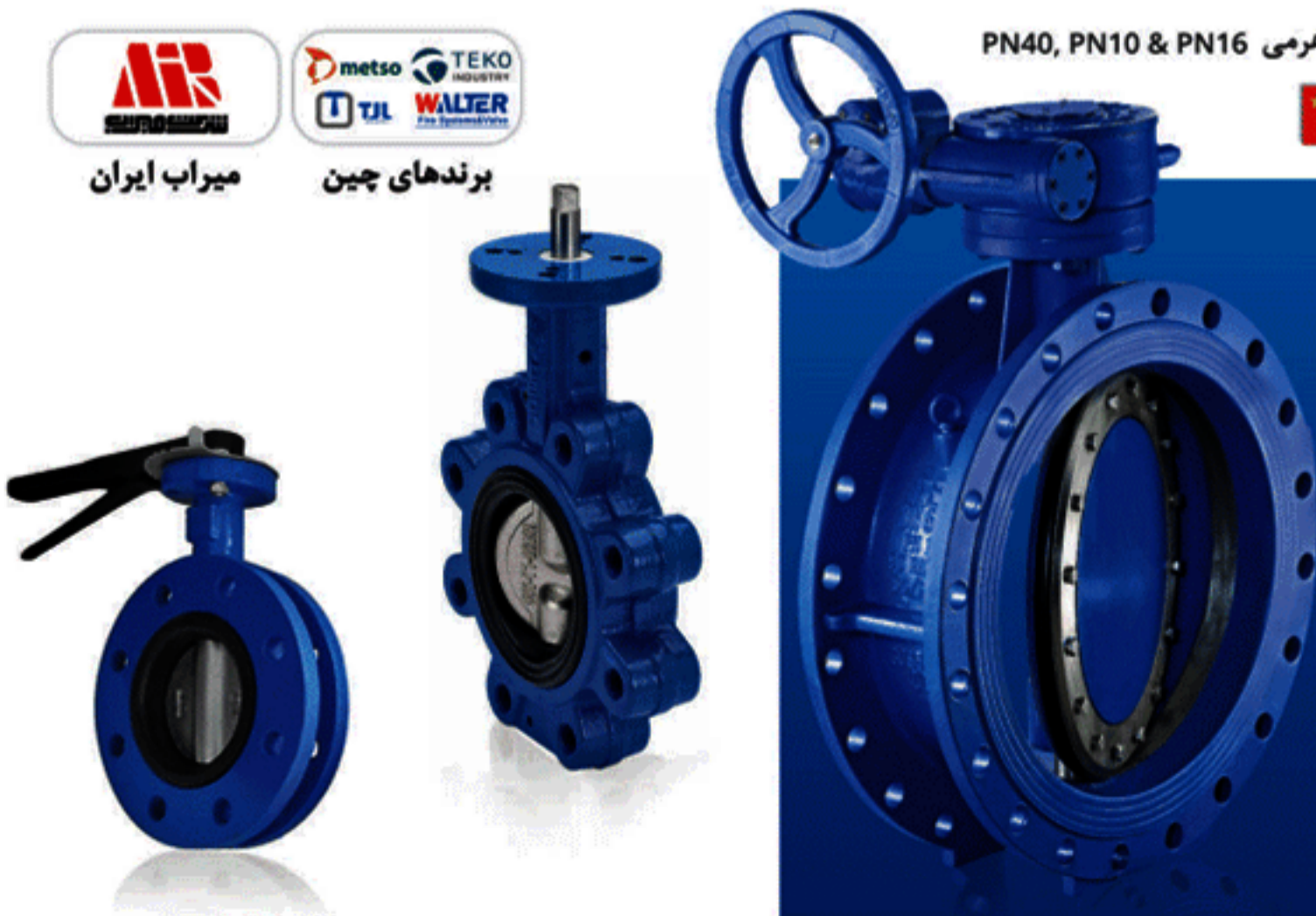
گیربکس دار و اهرمی
PN40, PN10 & PN16



میراب ایران



برندهای چین





www.PersianPazh.com

BRASS VALVES



شیرآلات برنجی

کشویی و سوزنی



گاز ایران



کیز ایران



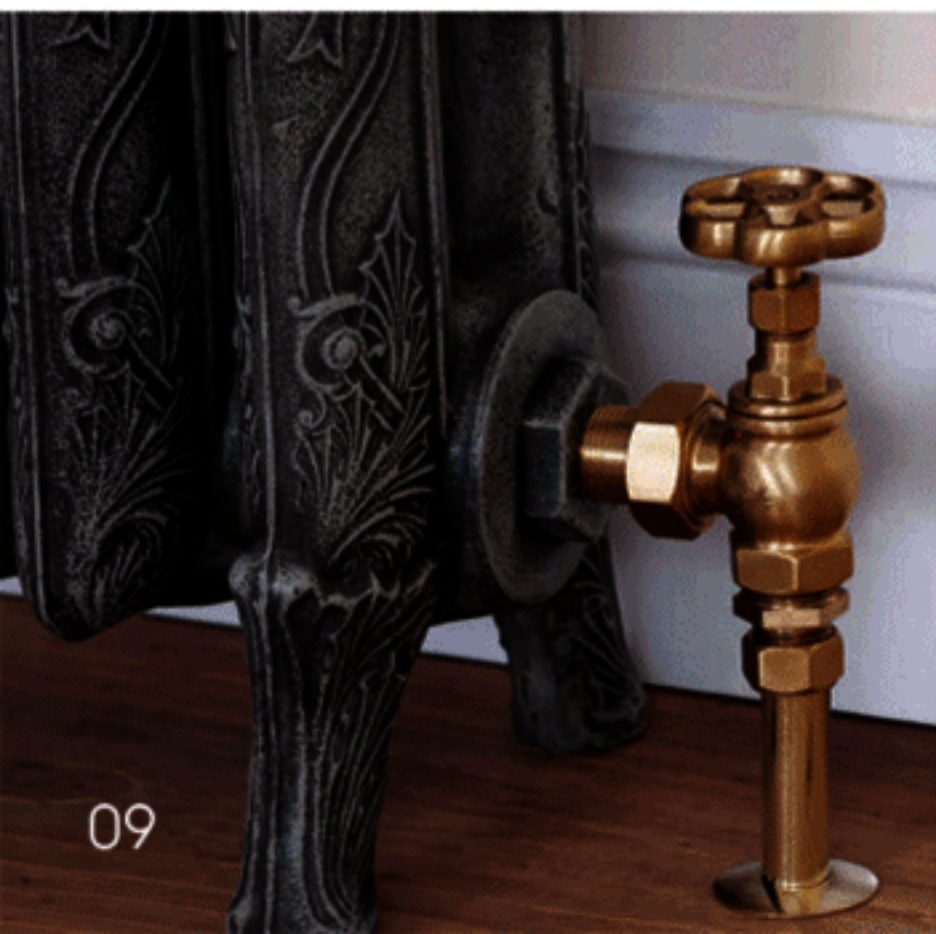
تویو ژاپن



کیتز ژاپن



سیم ایتالیا





www.PersianPazh.com

POLYETHYLENE PIPES AND FITTINGS

لوله و اتصالات پلی اتیلن

با فشار کار ۴ الی ۱۶ بار



پلی رود ایران



پلی ایران



حافظ پلاستیک ایران



SEWER PIPES AND FITTINGS

لوله و اتصالات فاضلابی (PVC)

تک لایه (آذین)، پنج لایه، نیوپایپ و سوپرپایپ



پلی ران ایران



پوش فیت انگلیس



پلیکا



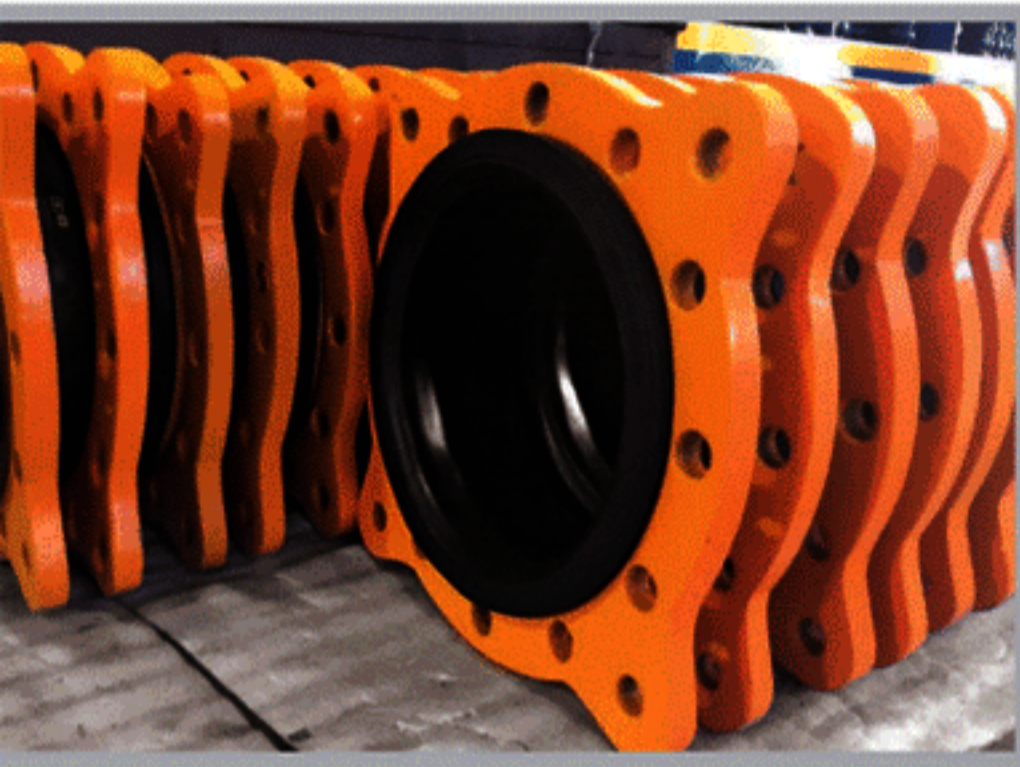


www.PersianPazh.com

INDUSTRIAL ANTI VIBRATION

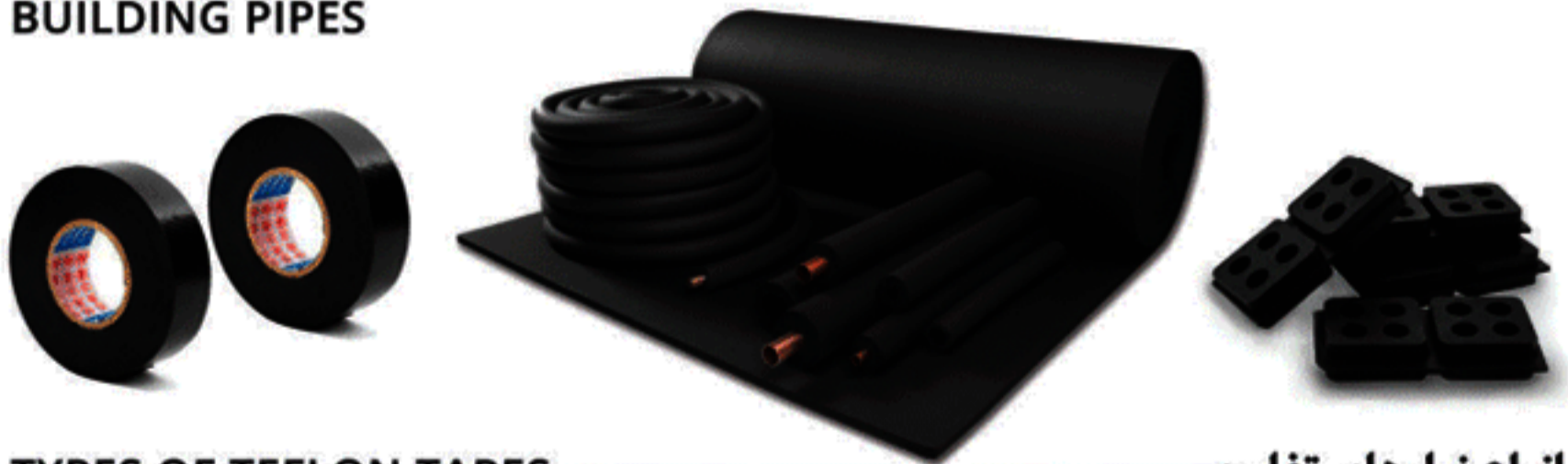
لرزه گیرهای صنعتی

آکاردونی، لاستیکی و مهاردار
فشار کار PN10 & PN16



انواع چسب و نوارهای عایق کاری برای لوله های صنعتی و ساختمانی

TYPES OF ADHESIVES AND INSULATION TAPES FOR INDUSTRIAL AND BUILDING PIPES



TYPES OF TEFLON TAPES

انواع نوارهای تفلون





www.PersianPazh.com

STUD AND BOLTS AND GASKETS

پیچ و مهره و واشر

Range: 1/2" To 3 1/2" DIA

Bolts Types: Fully & Partially Threaded Stud Bolt

Bolt Material & Grades: Complete With Nuts B7 / 2H / B7m / 2hm & L7 / 4L7M / 7M

Gaskets: Stainles Steel, Spiral Wond, Ring Joint, Tanged Insert, PTFE Products, Rubber Sheets



CAST IRON PIPES AND FITTINGS

لوله و اتصالات چدن

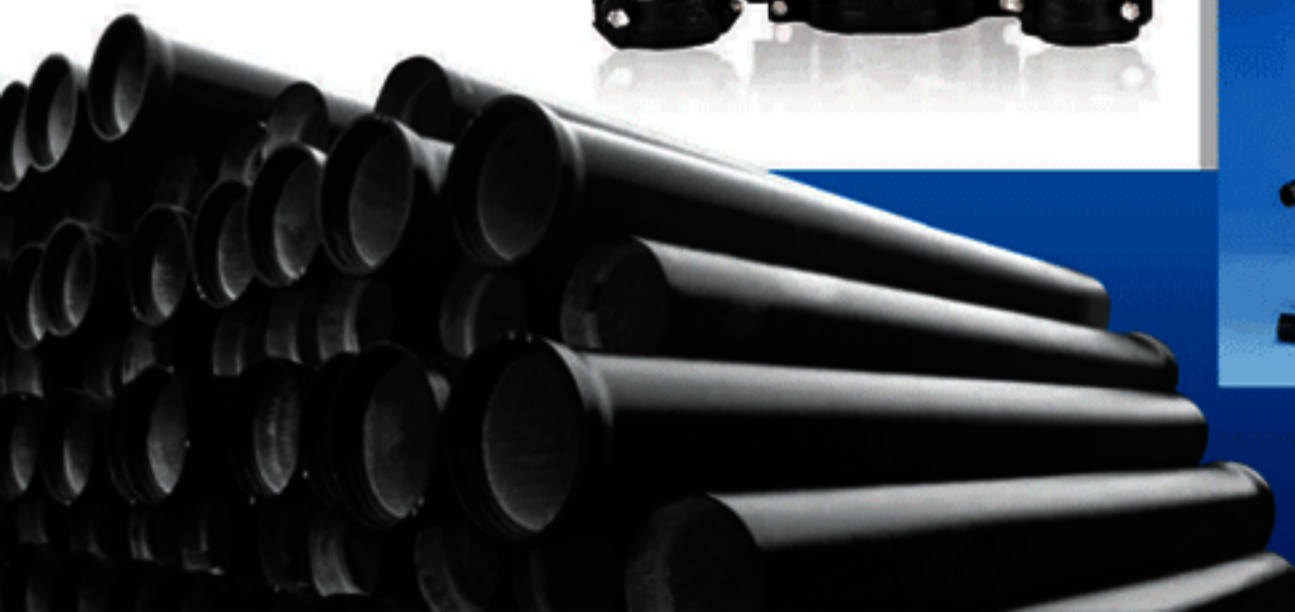
لوله و اتصالات چدنی داکتیل و آزیست



ایرفو ایران



پارس متال ایران





Persian Pazh

Your Project , Our Expertise

since 2011



www.PersianPazh.com



Info@PersianPazh.com



PersianPazh



PersianPazh

تهران، بلوار میرداماد، میدان مادر، برج بیژن، طبقه سیزدهم

